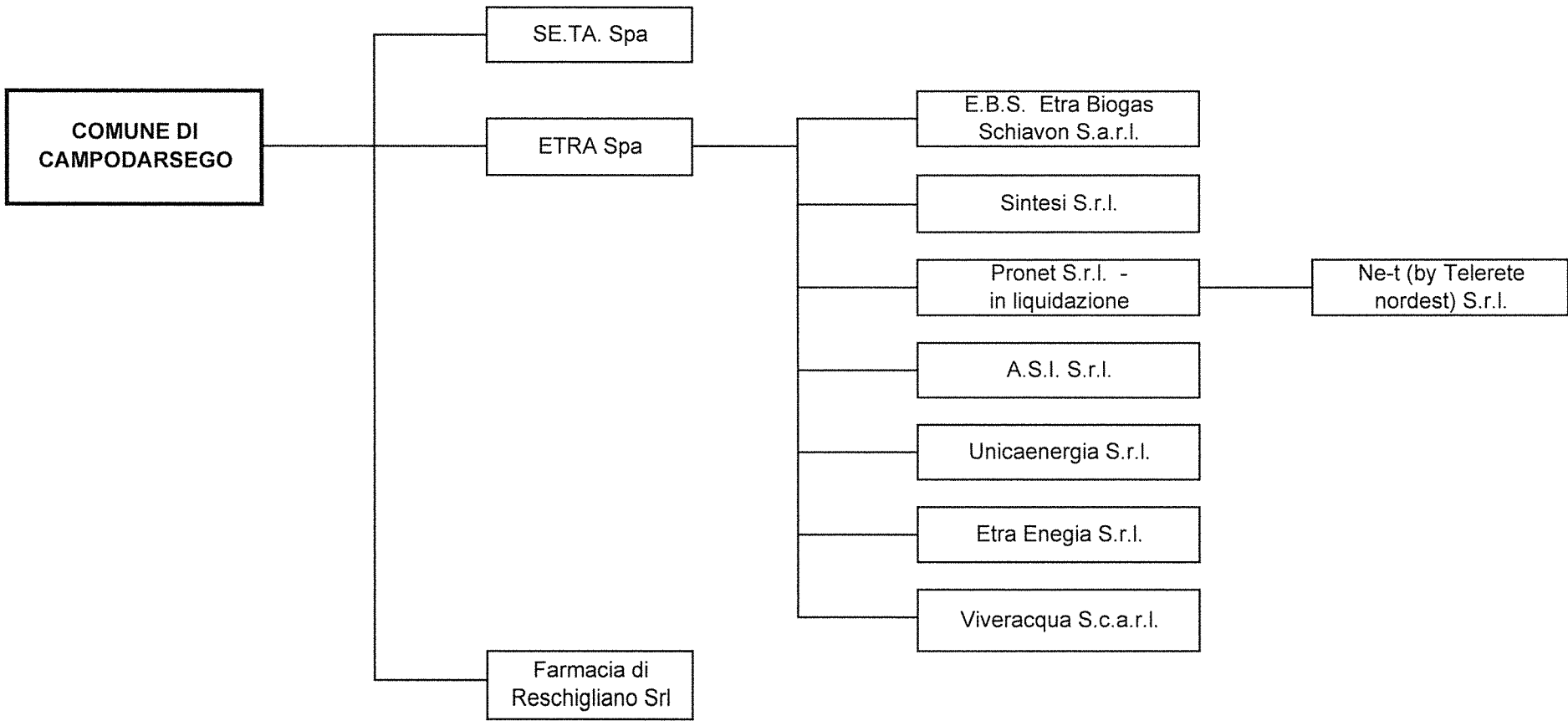


ELENCO SOCIETA' PARTECIPATE
(Adempimento ai sensi dell'art. 8 del D.L. 98/2011 convertito in Legge 111/2011)



ELENCO SOCIETA' PARTECIPATE
(Adempimento ai sensi dell'art. 8 del D.L. 98/2011 convertito in Legge 111/2011)

PARTECIPAZIONI DIRETTE		Risultato di esercizio in €		
denominazione società	quota di partecipazione DIRETTA	2010	2011	2012
Etra Spa	3,4216%	1.285.066,00	1.823.748,00	2.039.511,00
SE.TA Spa	4,89%	147.420,00	205.108,00	3.581.060,00
Farmacia di Reschigliano Srl	20,00%	79.897,00	79.506,00	46.306,00
PARTECIPAZIONI INDIRETTE		Risultato di esercizio in €		
denominazione società	quota di partecipazione INDIRETTA	2010	2011	2012
E.B.S. Etra Biogas Schiavon S.a.r.l.	3,3908%	-411,00	-2.789,00	-3.073,00
Sintesi S.r.l.	2,0530%	51.653,00	28.426,00	-25.354,00
Pronet S.r.l.	0,9012%	-29.777,00	-20.459,00	-27.412,00
A.S.I. S.r.l.	1,3686%	639,88	3.535,04	4.510,00
Unicaenergia S.r.l. (Costituita in data 19.11.2010)	1,4371%	//////	-11.475,00	-25.236,00
Etra Energia S.r.l.	1,6766%	-1.472,00	-174.938,00	-90.006,00
Viveracqua S.c.a.r.l. (Costituita in data 30.06.2011)	80,9200%	//////	//////	439,00

Campodarsego, li 29.10.2013



IL RESPONSABILE SERVIZI FINANZIARI

Emanuela Benetton